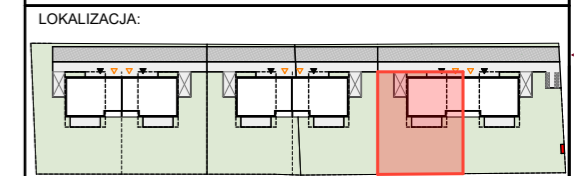


SPIS POMIESZCZEŃ:	
1/1 WIATROLAP	3,36m ²
1/2 GARAŻ	19,67m ²
1/3 HOL	4,92m ²
1/4 W.C.	2,23m ²
1/5 POKÓJ	7,87m ²
1/6 POKÓJ DZIENNY / ANEKS KUCHENNY	26,93m ²
SUMA POW. NA PARTERZE	64,98m²

2/1 KOMUNIKACJA	9,37m ²
2/2 ŁAZIENKA	3,59m ²
2/3 GARDEROBA	3,61m ²
2/4 POKÓJ	15,51m ²
2/5 ŁAZIENKA	6,69m ²
2/6 POKÓJ 2	13,46m ²
2/7 POKÓJ 3	12,45m ²
2/8 POM. TECHNICZNE	3,50m ²
SUMA POW. NA PIĘTRZE	68,18m²

- ściany bez możliwości zmiany aranżacji - ściany działowe z możliwością zmiany aranżacji
 - NINIEJSZA KARTA NIE STANOWI ZAŁĄCZNIKA DO UMOWY ANI OFERTY W ROZUMIENIU K.C.
 - WYMIARY, URZĄDZENIA ORAZ INSTALACJE PODANO NA PODSTAWIE POROZUMIENIA BUDOWLANEGO. MOGĄ NASTĄPIĆ NIEZNACZNE ZMIANY W PROJEKIE WYKONAWCZYM.
 - PODANE WYMIARY I POWIERZCHNIE MIERZONO ZGODNIE Z NORMĄ PN-ISO 9836:2015-12. PRZYJĘTO GRUBOŚĆ TYNKU 1,5 cm
 - OPRACOWANIE CHRONIONE USTAWĄ O PRAWIE AUTORSKIM I PRAWACH POKREWNYCH (DZ.U. NR 24/94 POZ. 84. Z DNIA 4 LUTEGO 1994 R.)

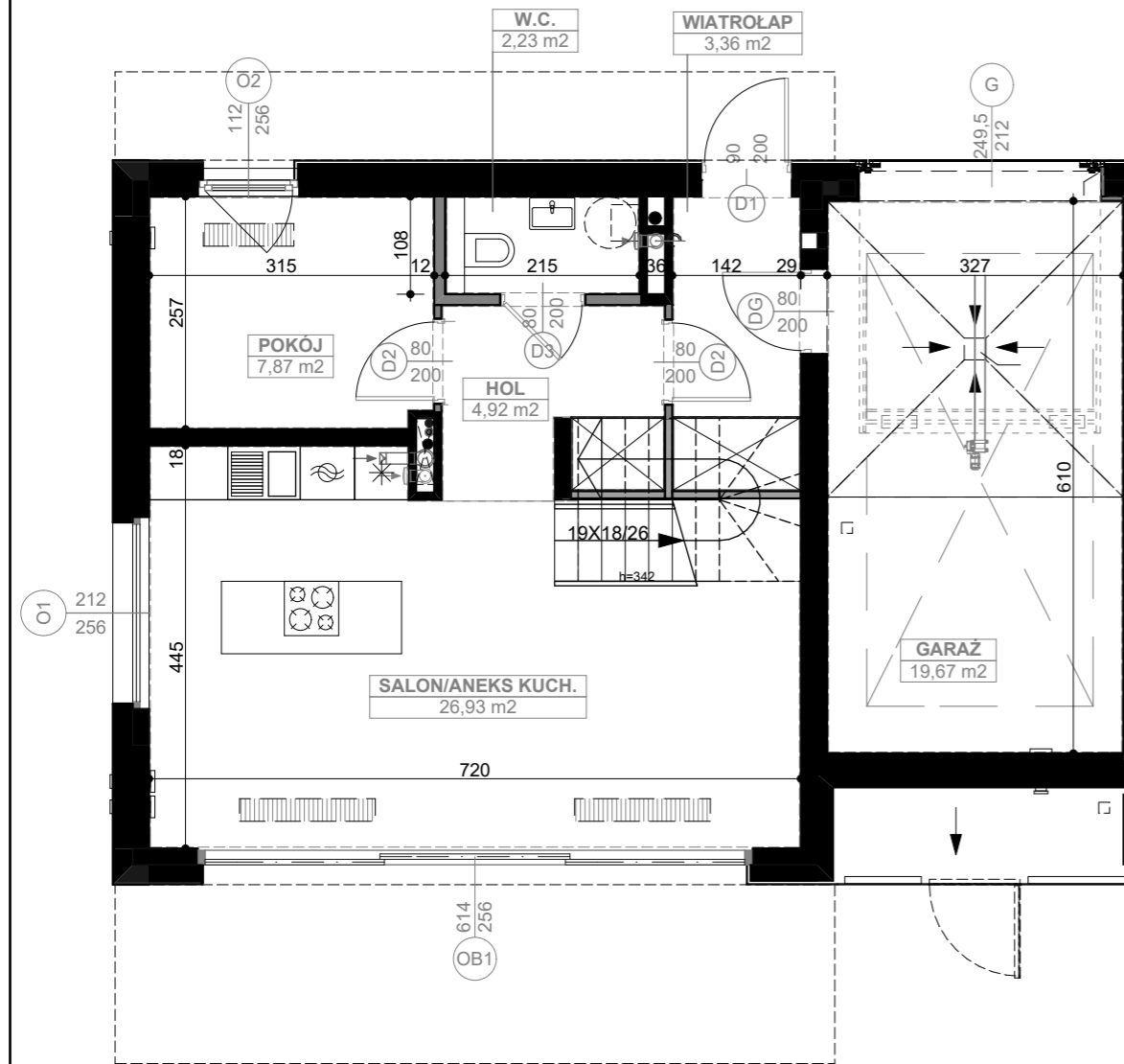


INWESTYCJA:
**BUDYNKI MIESZKALNE
 JEDNORODZINNE DWULOKALOWE**

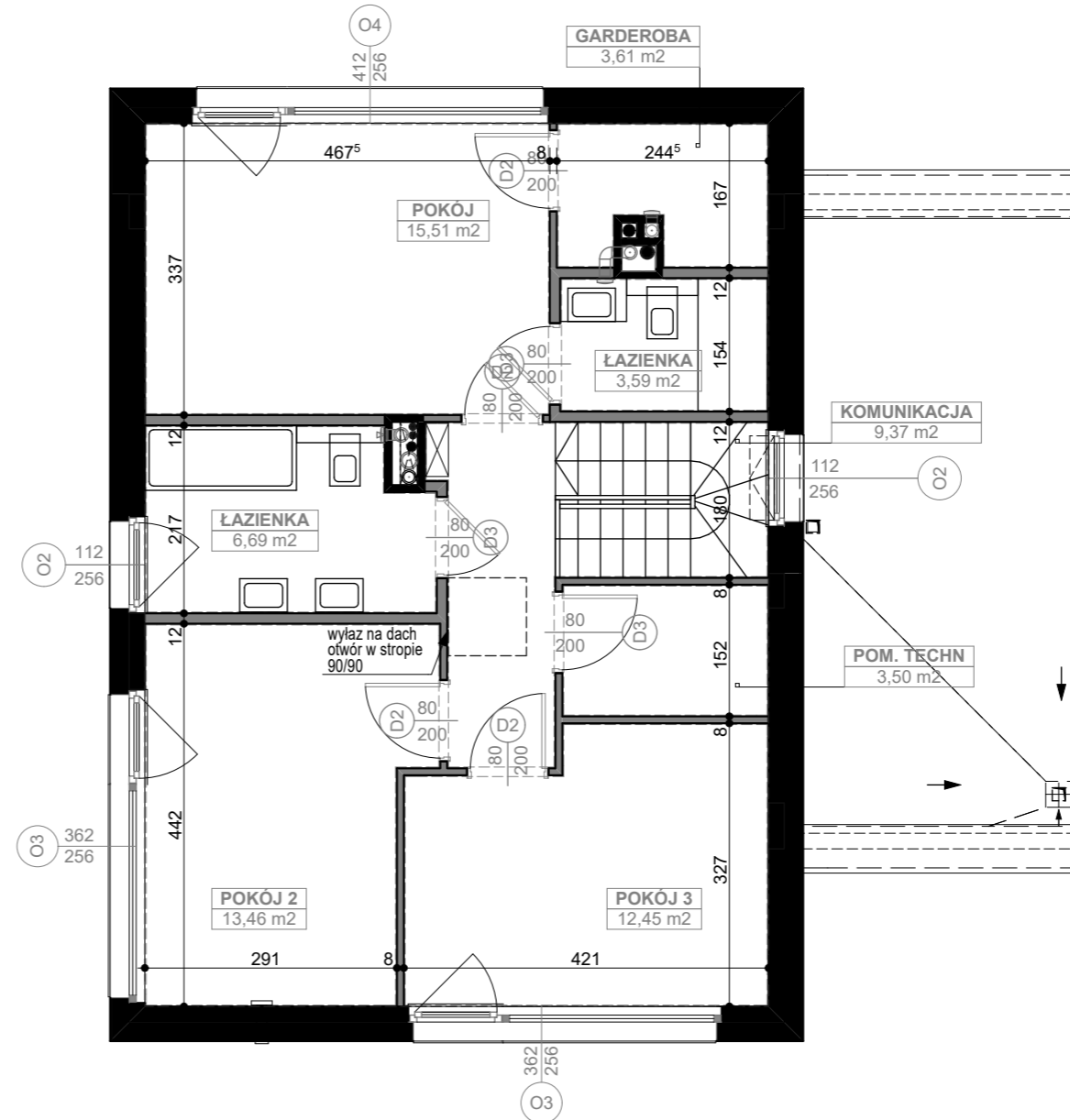
PROJEKTANT:
 D C K - Pracownia Projektowa
 Architekt Damian Cyryl Kotwicki
 02-388 Warszawa, ul. Lutniowa 24/2

INWESTOR:
 iuvi development 2.0
 Andrzej Skrzek sp.k.
 ul. 3 Maja 6, 05-080 Mościska

ADRES INWESTYCJI:
 pow. Warszawski zachodni,
 gm. Łomianki
 ul. Krzywa, Obręb 3



PARTER



PIĘTRO

