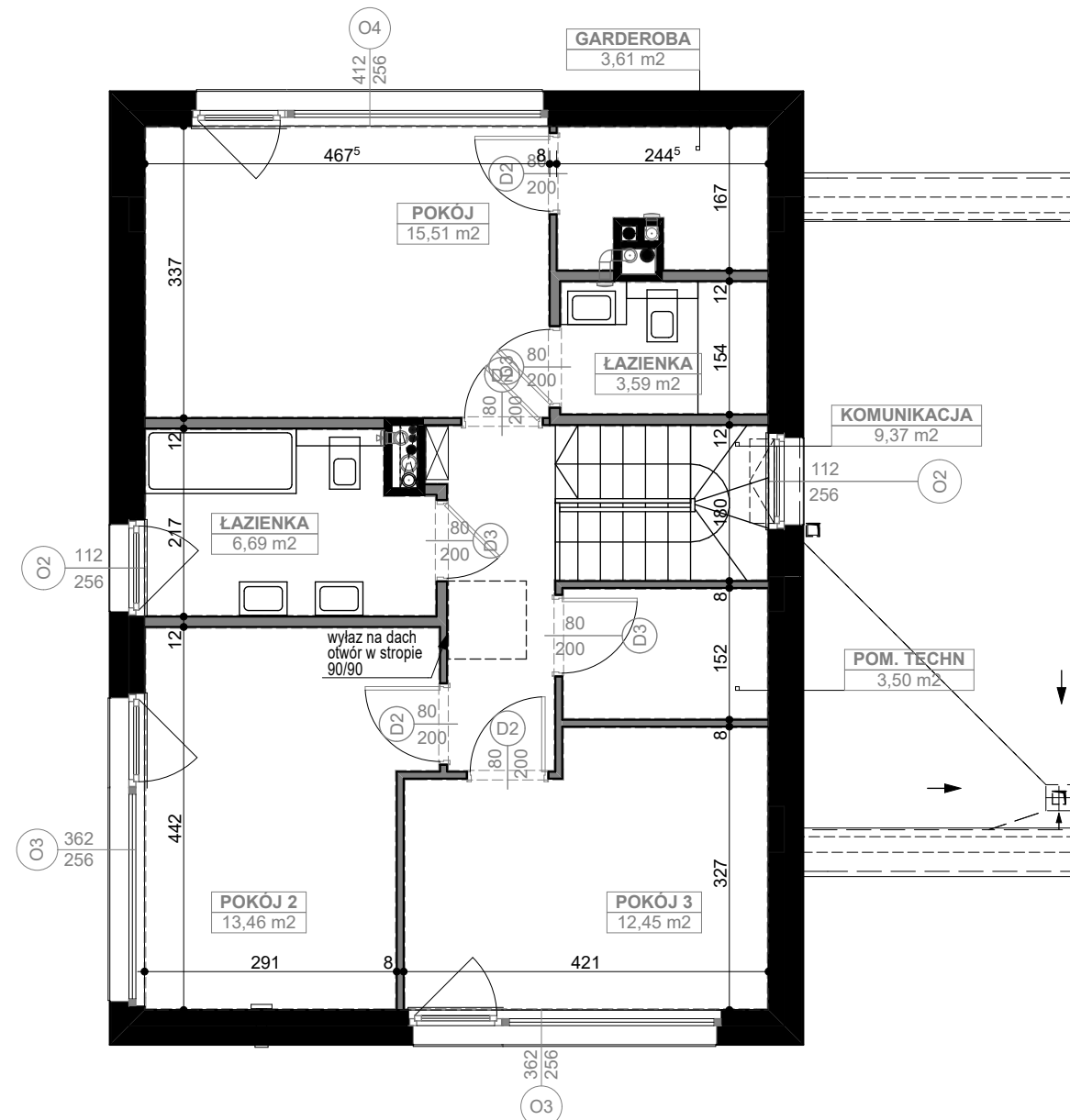
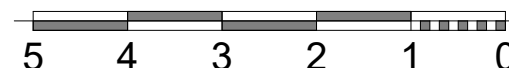
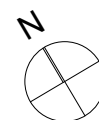


PARTER



PIĘTRO

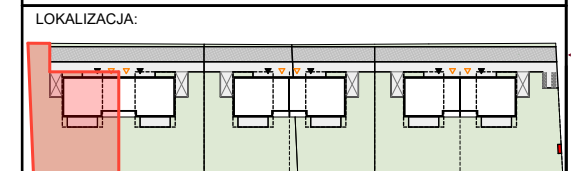


LOKAL	C 2
5 POKOI	
POWIERZCHNIA UŻYTKOWA	133,16m2

SPIS POMIESZCZEŃ:	
1/1 WIATROLAP	3,36m2
1/2 GARAŻ	19,67m2
1/3 HOL	4,92m2
1/4 W.C.	2,23m2
1/5 POKÓJ	7,87m2
1/6 POKÓJ DZIENNY / ANEKS KUCHENNY	26,93m2
SUMA POW. NA PARTERZE	64,98m2

2/1 KOMUNIKACJA	9,37m2
2/2 ŁAZIENKA	3,59m2
2/3 GARDEROBA	3,61m2
2/4 POKÓJ	15,51m2
2/5 ŁAZIENKA	6,69m2
2/6 POKÓJ 2	13,46m2
2/7 POKÓJ 3	12,45m2
2/8 POM. TECHNICZNE	3,50m2
SUMA POW. NA PIĘTRZE	68,18m2

- ściany bez możliwości zmiany aranżacji
- ściany działowe z możliwością zmiany aranżacji
- NINIEJSZA KARTA NIE STANOWI ZAŁĄCZNIKA DO UMOWY ANI OFERTY W ROZUMIENIU K.C.
- WYMIARY, URZĄDZENIA ORAZ INSTALACJE PODANO NA PODSTAWIE POROZUMIENIA BUDOWLANEGO. MOGĄ NASTĄPIĆ NIEZNACZNE ZMIANY W PROJEKcie WYKONAWCZYM.
- PODANE WYMIARY I POWIERZCHNIE MIERZONO ZGODNIE Z NORMĄ PN-ISO 9836:2015-12. PRZYJĘTO GRUBOŚĆ TYNKU 1,5 cm
- OPRACOWANIE CHRONIONE USTAWĄ O PRAWIE AUTORSKIM I PRAWACH POKREWNYCH (DZ.U. NR 24/94 POZ. 84. Z DNIA 4 LUTEGO 1994 R.)



INWESTYCJA:	BUDYNKI MIESZKALNE JEDNORODZINNE DWULOKALOWE
PROJEKTANT:	D C K - Pracownia Projektowa Architekt Damian Cyryl Kotwicki 02-388 Warszawa, ul. Lutniowa 24/2
INWESTOR:	iuv development 2.0 Andrzej Skrzek sp.k. ul. 3 Maja 6, 05-080 Mościska
ADRES INWESTYCJI:	pow. Warszawski zachodni, gm. Łomianki ul. Krzywa, Obręb 3