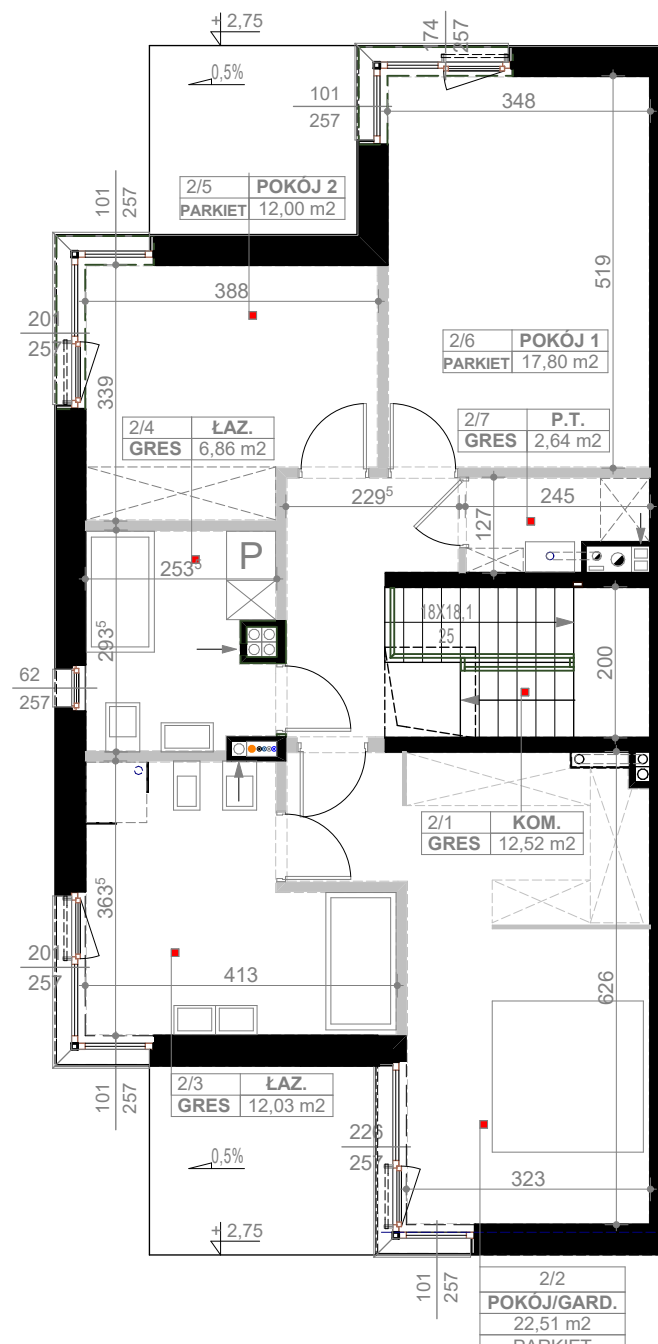
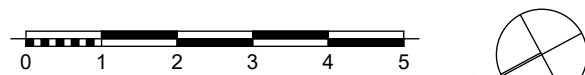
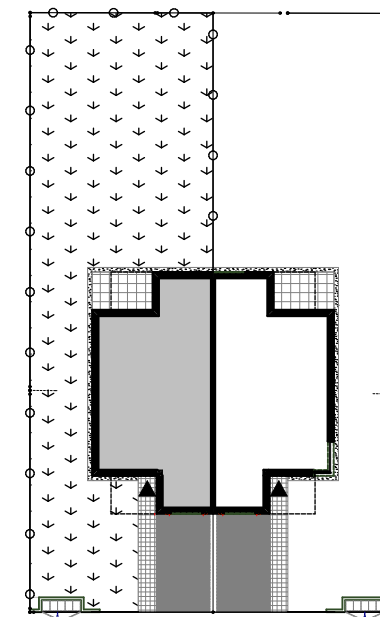


**RZUT KONDYGNACJI 1
(RZUT PARTERU)
skala 1:100**

- ściany bez możliwości zmiany aranżacji
- ściany działowe z możliwością zmiany aranżacji



**RZUT KONDYGNACJI 2
(RZUT PIĘTRA)
skala 1:100**



**SYTUACJA
skala 1:500**

LOKAL	A
5 POKOI	
SUMA POW. GARAŻ+MIESZKANIE	167,73 m²
POW. UŻYTKOWA MIESZKANIA	148,24 m²
POW. UŻYTKOWA GARAŻU	19,49 m²
POW. UŻYTKOWA OGRÓDKA	316,3 m²
POW. DZIAŁKI	480,30 m²

SPIS POMIESZCZEŃ		
1/1	PRZEDS.	2,61 m ²
1/2	GABINET	9,37 m ²
1/3	HOL	6,54 m ²
1/4	ŁAZIENKA	3,38 m ²
1/5	KUCH./JAD./SALON	39,98 m ²
1/6a	ANEKS	4,01 m ²
1/6	GARAŻ	19,49 m ²
SUMA POW. NA PARTERZE		81,37m²
2/1	KOMUNIKACJA	12,52 m ²
2/2	POKÓJ/GARDEROBA	22,51 m ²
2/3	ŁAZIENKA	12,03 m ²
2/4	ŁAZIENKA	6,86 m ²
2/5	POKÓJ 2	12,00 m ²
2/6	POKÓJ 1	17,80 m ²
2/7	POM. TECHNICZNE	2,64 m ²
SUMA POW. NA PIĘTRZE		86,36m²
SUMA POW. RAZEM		167,73 m²

Uwaga: ANEKS o pow. 4,01m² (h < 190cm, nie wliczone do powierzchni użytkowej)
 - NINIEJSZA KARTA NIE STANOWI ZAŁĄCZNIKA DO UMOWY ANI OFERTY W ROZUMIENIU K.C.
 - WYMIARY, URZĄDZENIA ORAZ INSTALACJE PODANO NA PODSTAWIE POROZUMIENIA BUDOWLANEGO. MOGĄ NASTĄPIĆ NIEZNACZNE ZMIANY W PROJEKCIE WYKONAWCZYM.
 - PODANE WYMIARY I POWIERZCHNIE MIERZONO ZGODNIE Z NORMĄ PN-ISO 9836:1997. PRZYJĘTO GRUBOŚĆ TYNKU 1,5 cm
 - OPRACOWANIE CHRONIONE USTAWĄ O PRAWIE AUTORSKIM I PRAWACH POKREWNYCH (DZ.U. NR 24/94 POZ. 84. Z DNIA 4 LUTEGO 1994 R.)



INWESTYCJA:	BUDYNEK MIESZKALNY JEDNORODZINNY DWULOKALOWY
INWESTOR:	iuv development sp. z o.o. sp.k. ul. 3 Maja 6, 05-080 Mościska
PROJEKTANT:	D C K - Pracownia Projektowa Architekt Damian Cyryl Kotwicki 02-388 Warszawa, ul. Lutniowa 24/2
ADRES INWESTYCJI:	Brwinów, ul. Akacjowa dz. nr ew. 224/32 i 225/30, obręb 16