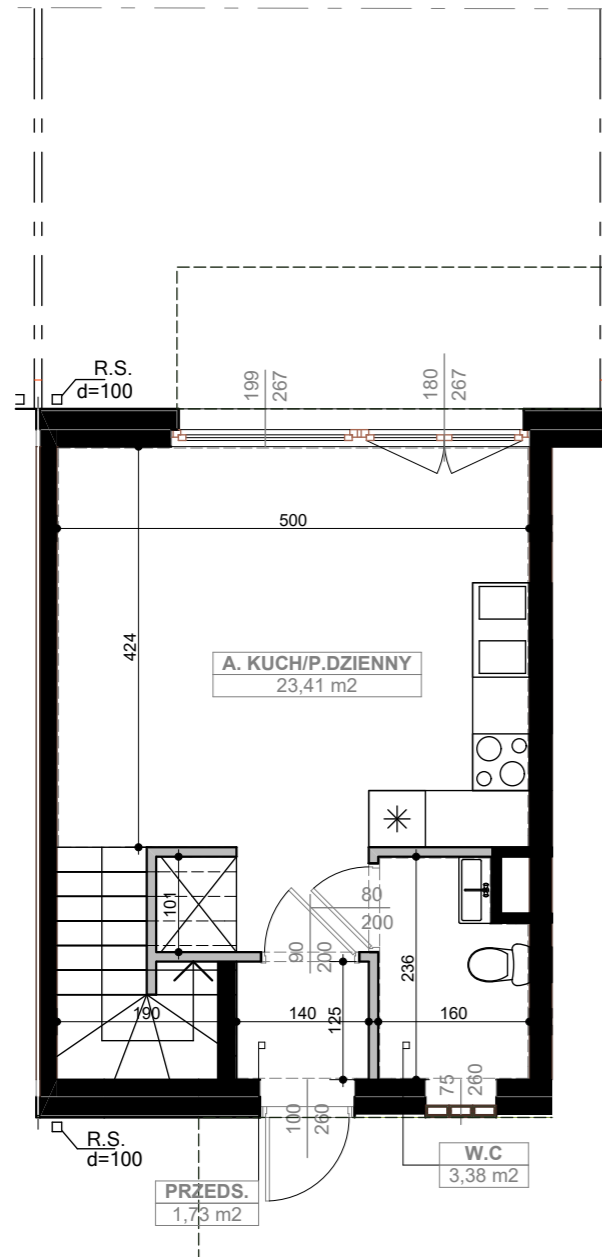


LOKAL	B 2
3 POKOJE	
POWIERZCHNIA UŻYTKOWA	64,09m ²

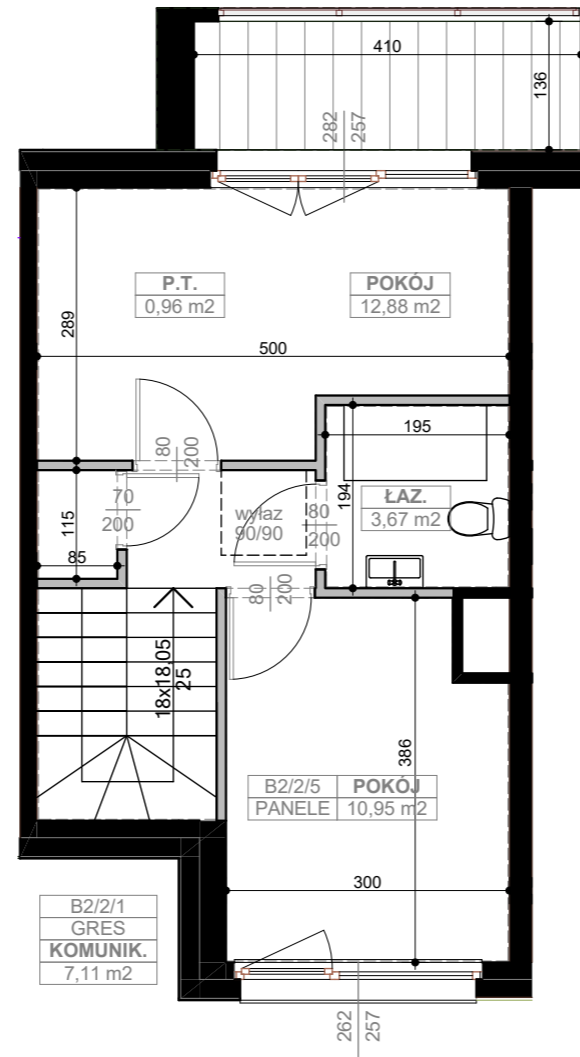
SPIS POMIESZCZEŃ:	
1/1 PRZEDSIONEK	1,73m ²
1/2 W.C.	3,38m ²
1/3 POKÓJ DZIENNY / ANEKS KUCHENNY	23,41m ²
SUMA POW. NA PARTERZE	28,52m ²

2/1 KOMUNIKACJA	7,11m ²
2/2 POM. TECHNICZNE	0,96m ²
2/3 POKÓJ	12,88m ²
2/4 ŁAZIENKA	3,67m ²
2/5 POKÓJ	10,95m ²
SUMA POW. NA PIĘTRZE	35,57m ²

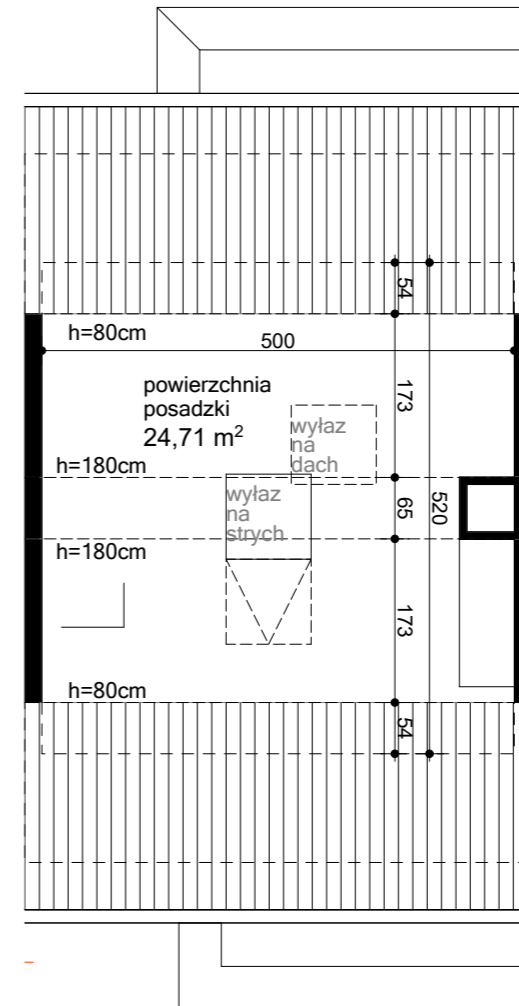
UWAGA:
Ze względu na wysokość poniżej 2,0m przestrzeń strychu nie jest zaliczona do kondygnacji



PARTER



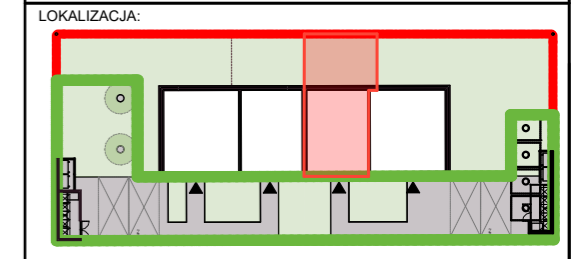
PIĘTRO



STRYCH

- ściany bez możliwości zmiany aranżacji
 - ściany działowe z możliwością zmiany aranżacji

- NINIEJSZA KARTA NIE STANOWI ZAŁĄCZNIKA DO UMOWY ANI OFERTY W ROZUMIENIU K.C.
 - WYMIARY, URZĄDZENIA ORAZ INSTALACJE PODANO NA PODSTAWIE PROJEKTU BUDOWLANEGO. MOGĄ NASTĄPIĆ NIEZNACZNE ZMIANY W PROJEKCIE WYKONAWCZYM.
 - PODANE WYMIARY I POWIERZCHNIE MIERZONO ZGODNIE Z NORMĄ PN-ISO 9836:2015-12. PRZYJĘTO GRUBOŚĆ TYNKU 1,5 cm
 - OPRACOWANIE CHRONIONE USTAWĄ O PRAWIE AUTORSKIM I PRAWACH POKREWNYCH (DZ.U. NR 24/94 POZ. 84. Z DNIA 4 LUTEGO 1994 R.)



INWESTYCJA:
BUDYNKI MIESZKALNE JEDNORODZINNE W ZABUDOWIE BLIŹNIACZEJ

PROJEKTANT:
D C K - Pracownia Projektowa
Architekt Damian Cyryl Kotwicki
02-388 Warszawa, ul. Lutniowa 24/2

INWESTOR:
iuvi development 2.0
Andrzej Skrzek sp.k.
ul. 3 Maja 6, 05-080 Mościska

ADRES INWESTYCJI:
Radom, ul. Skrajna
Jedn. ew.: 146301_1, M. Radom
Obręb: 0070, WOSNIKI
Działka nr: 75/10

